



MainTech konferansen

Utfordringer ved implementering og vedlikehold av RCM

Trondheim 27 mars 2019.

© SverreAa, SverreG

Statnett

Intro..

- Takk til Maintech
- Nancy:
- Hvem er jeg

Hvilken funksjon har RCM?

- Funksjon:
 - Beslutte hva som må gjøres for å sikre at utstyret fortsetter å fungere slik vi vil det skal gjøre i den operasjonelle konteksten
- Funksjonsfeil:
 - De rette tiltakene besluttes ikke
- Sviktmode:
 - Den operasjonelle konteksten er ikke definert
 - Ikke alle funksjoner er definert
 - Funksjonsbeskrivelsene mangler verb, objekt og krav til ytelse
 - Utstyrseier har ikke vært med på å definere krav til ytelse

Operasjonell kontekst

- Moubray: If you cannot explain precisely what you want, you cannot hold others accountable if you not get it.



Greg Taxi driver

Sverre Familytrip

Hvilken funksjon har ledelsen?

- Funksjon:
 - Ledelsen skal lede mennesker, og støtte med ressurser, slik at organisasjonen lykkes med RCM
- Funksjonsfeil:
 - Ledelsen har ingen visjon
 - Ledelsen oppnår ikke tilslutning til RCM
 - Ledelsen gjennomfører ikke planer for RCM
- Sviktmoder:
 - Ledelsen forstår ikke RCM
 - Ledelsen kommuniserer dårlig/involverer ikke rette folk i prosessen
 - Ledelsen nedprioriterer RCM

Dersom ledelsen svikter...

"Top management commitment and support are a prerequisite for the initiation and ongoing introduction of RCM. However, senior or top management commitment can fade for various reasons, including unforeseen increase of already considerable resource consumption."

(Jones, 1995; Moubray 1997)

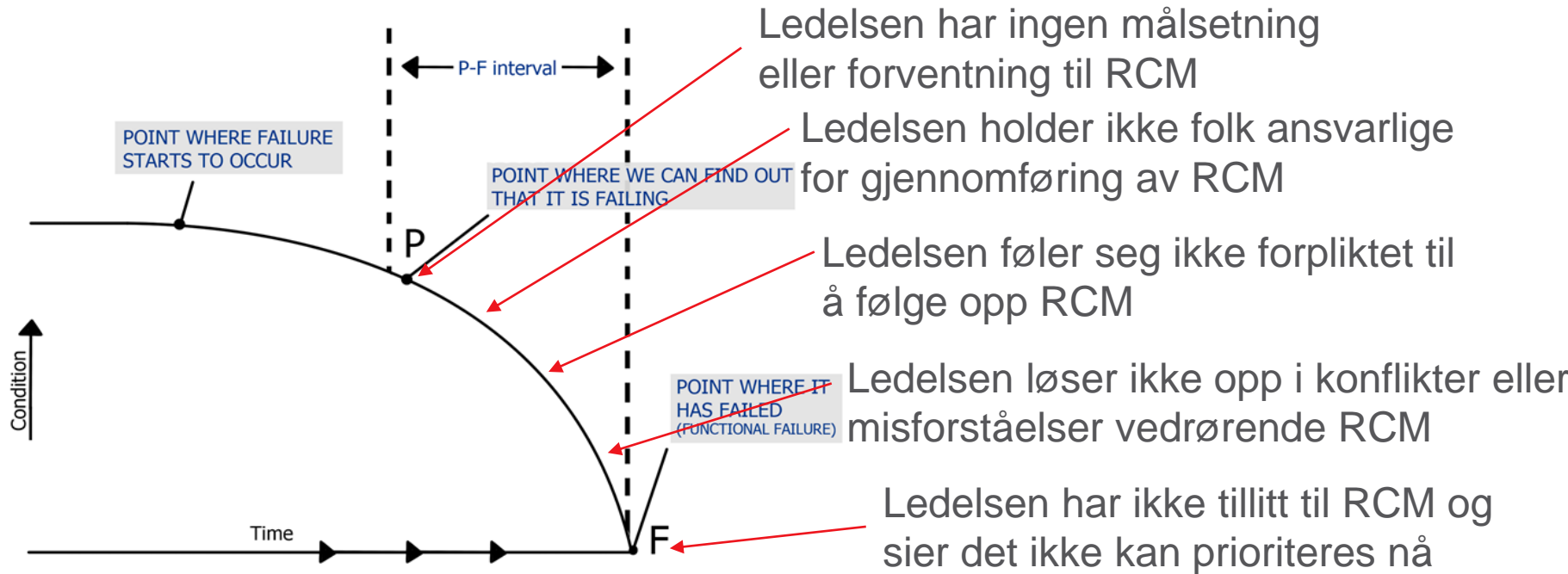
Dersom ledelsen svikter...

...hva skjer da?

...hvilke konsekvenser har det?

Er dårlig ledelse en skjult eller synlig feil?

Dersom ledelsen svikter...



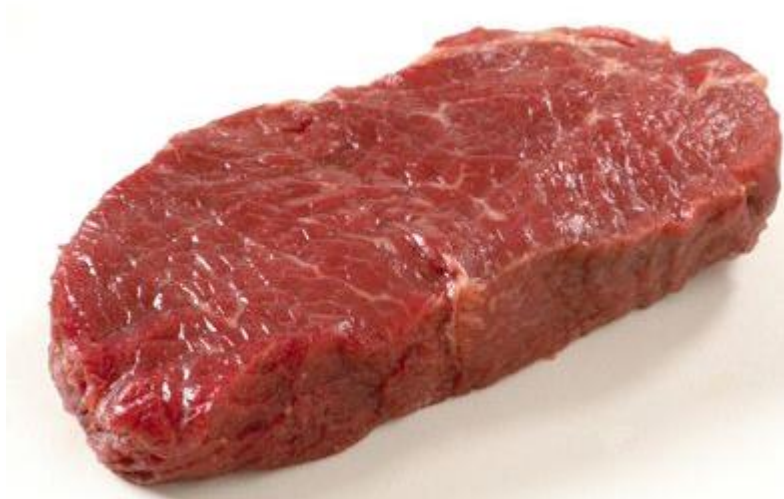
Dersom ledelsen svikter

- Hva kan gjøres med dårlig ledelse?
 - Tilstandskontroll
 - Bevissthet på symptomer av sviktende ledelse
 - Forhåndsbestemte tiltak til faste intervall
 - Halvårlig lederkurs, Årlig RCM-seminar, 5-årlig personlighetstest
 - Funksjonsteste ledelsen
 - Noen må sjekke om lederen gjør jobben sin
 - "Redesign" ledelsen
 - Ny struktur, nye ledere
 - "Run to fail"

Vedlikehold generelt

- Vedlikehold: kombinasjon av alle tekniske, administrative og ledelsesrelaterte tiltak gjennom en enhets livssyklus som har til hensikt å opprettholde den i eller gjenopprette den til en tilstand der den kan oppfylle den krevde funksjon.

Ledelse og RCM

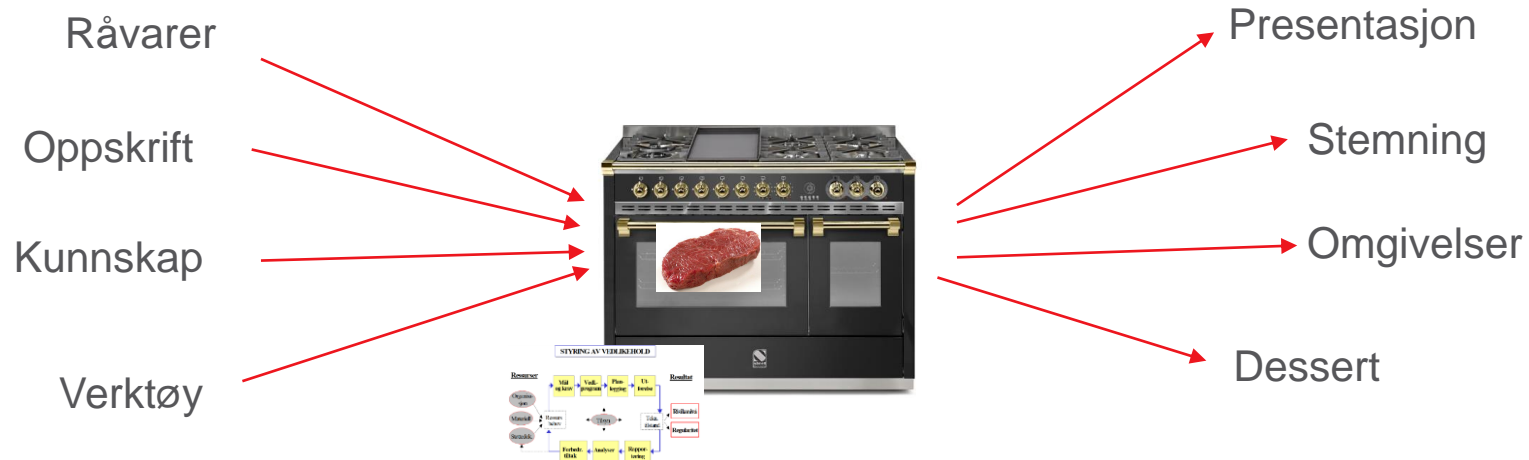


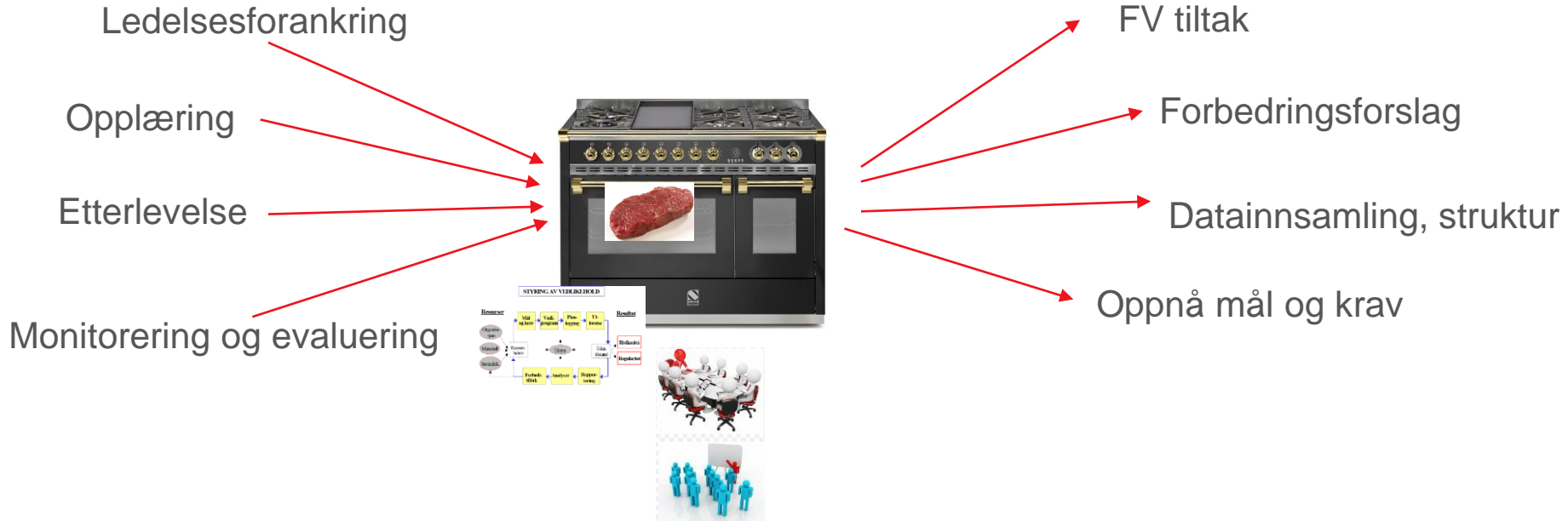
RCM



CMMS

Ledelse og RCM , 2





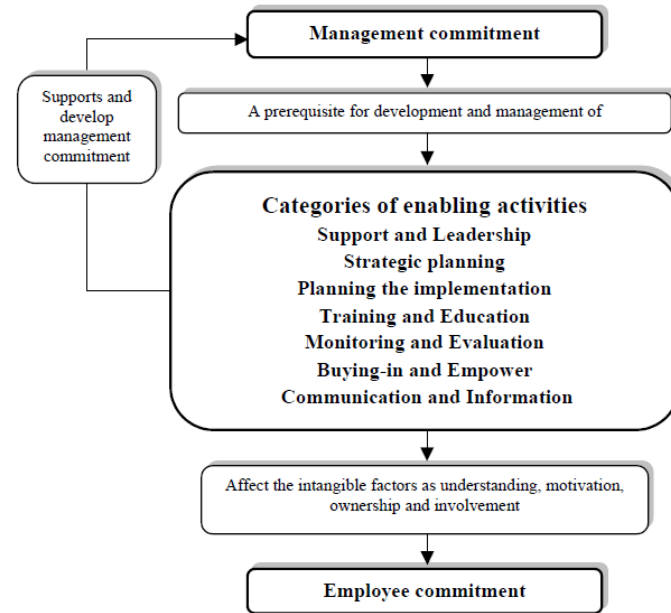


Figure 8.5. Important categories in managing commitment when introducing TQM, TPM or RCM. From Hansson et al. (2003).

- Takk til:
- Dagens medarbeidere: Stian K, Mikael B, SverreG, Ola GS, Sture A, Anja F.
- Tidligere medarbeidere: Fahad R, Charles N, Tore U, Monica B, Kristine H, Tore U, Thor ØØ, Fredrik F
- Managing the Introduction of RCM, Fredrick Backlund, 2003:16
- Moubray (1987)
- Chris James (RCM level 1 training)
- Nancy Regan (misc discussions)
- MyRangecooker.com
- Norsk rødt kjøtt
- OD/ Ptil, basisstudien

Det sammensatte bilde

